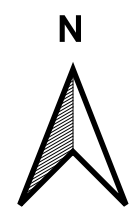


Miejscowy plan zagospodarowania przestrzennego dla obrębu Kosaki-Soldany-Lisaki oraz części obrębów Cwaliny, Jakuby, Kowalewo, gmina Biała Piska

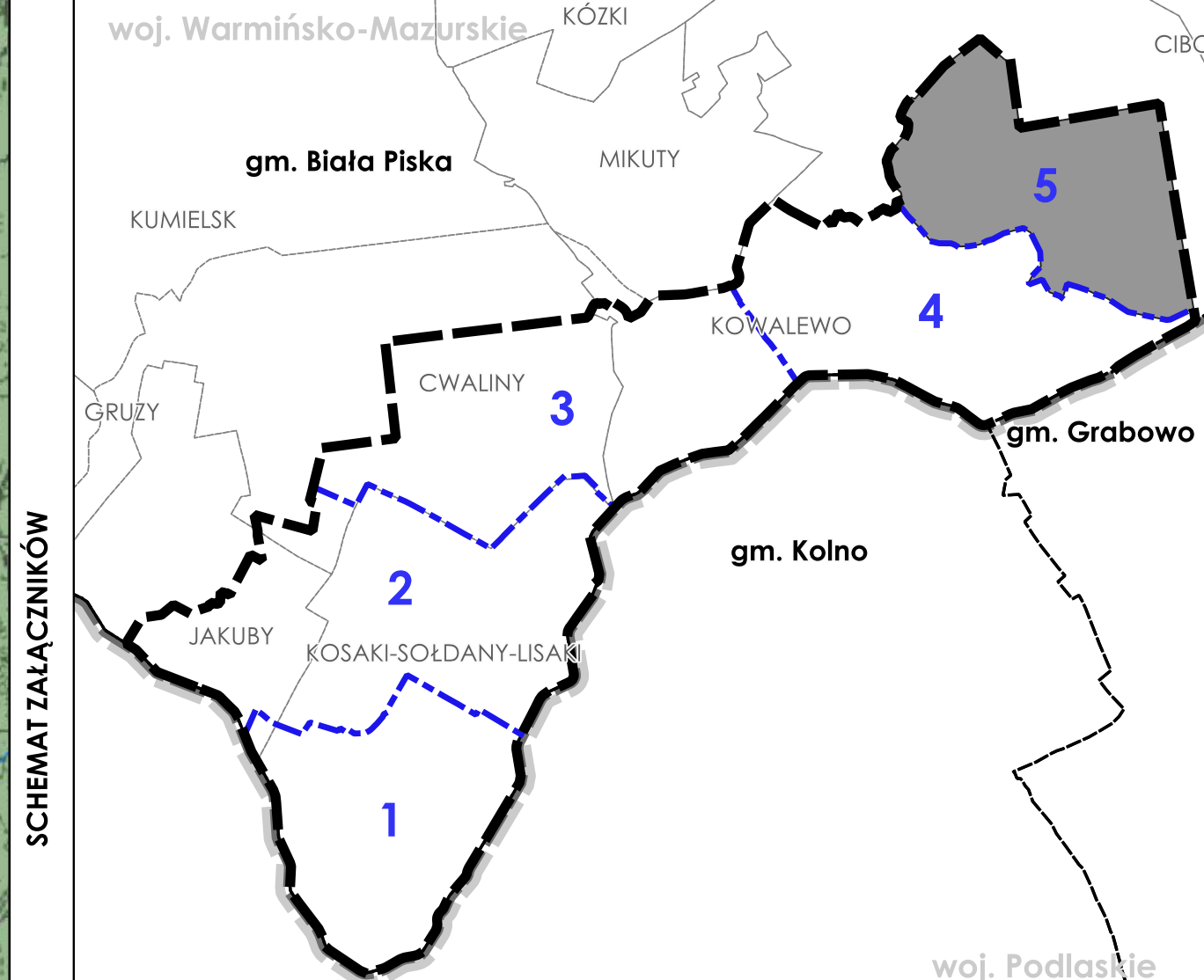
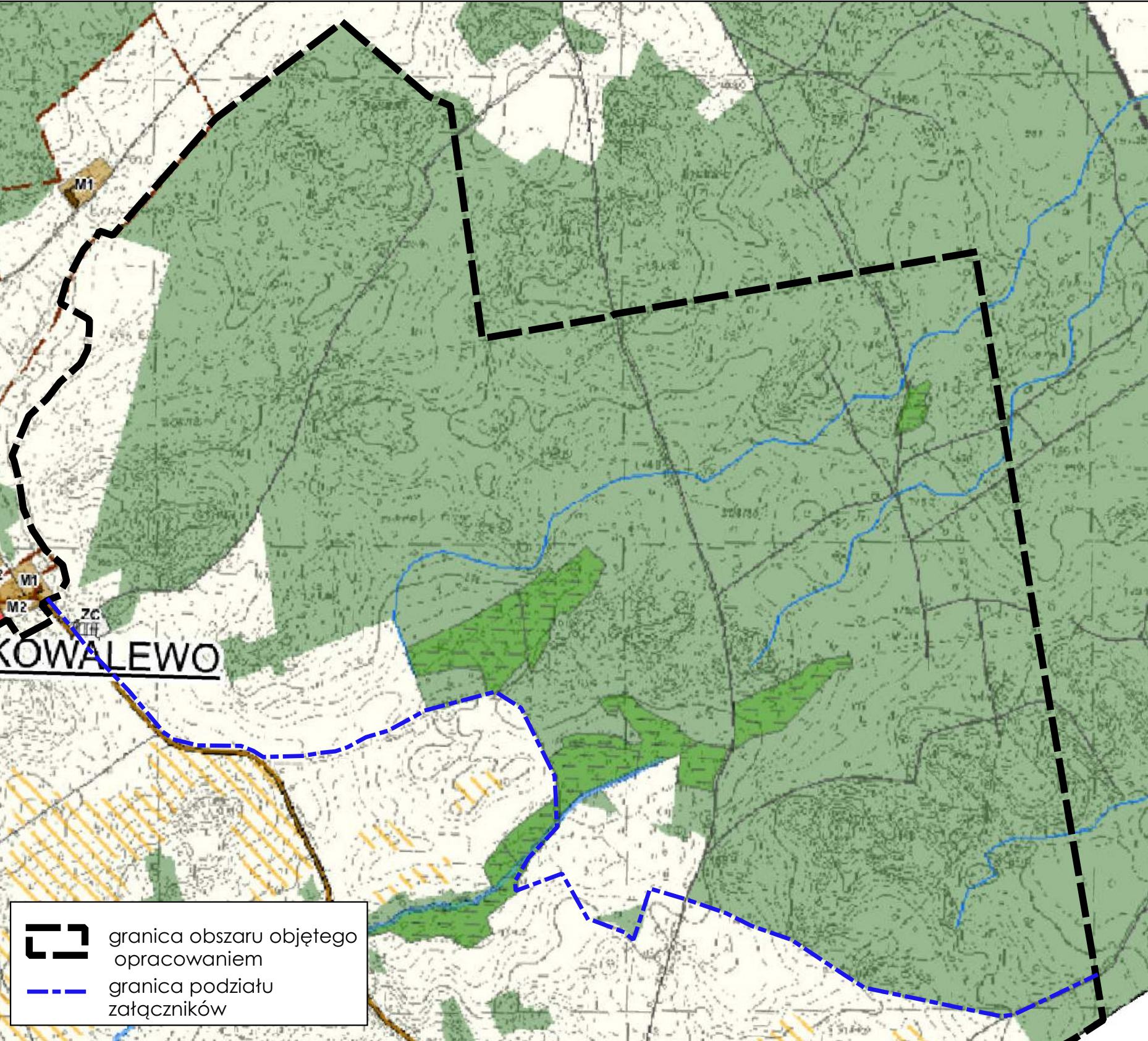
Załącznik nr 5 - część obrębu Kowalewo



- I. OZNACZENIA BĘDĄCE USTALENIAMI OBOWIĄZUJĄCYMI PLANU:**
- 1. Oznaczenia ogólne**
- granicz obszar objętego planem
 - linie rozgraniczające tereny o różnym przeznaczeniu lub różnych zasadach zagospodarowania
 - symbol cyfrowy - numer załącznika
 - symbol literowy - numer terenu
 - symbol literowy - przeznaczenie terenu
- 2. Przeznaczenie terenu**
- teren zabudowy związanej z rolnictwem
 - teren wód powierzchniowych śródlądowych
 - teren lasu
 - teren cmentarza
- II. OZNACZENIA INFORMACYJNE, NIEBĄDĄCE USTALENIAMI OBOWIĄZUJĄCYMI PLANU:**
- granicz podziału załączników
 - zabytek wpisany do rejestru zabytków
 - strefa ochrony sanitarnej w odległości 50 m od cmentarza
 - strefa ochrony sanitarnej w odległości 150 m od cmentarza
 - wymiar w metrach
 - granicz województwa warmińsko-mazurskiego
 - granicz powiatu piskiego
 - granicz gminy Biała Piska
 - granicz obrębów ewidencyjnych

WYRYS ZE STUDIUM UWARUNKOWAŃ I KIERUNKÓW ZAGOSPODAROWANIA PRZESTRZENNEGO GMINY BIAŁA PISKA (uchwalonego Uchwałą nr XXXIII/265/2018 Rady Miejskiej w Białej Piskiej z dnia 22 lutego 2018 r. z późniejszymi zmianami)

skala 1:10 000



- SYMBOLY:**
- granicz obszaru objętego opracowaniem
 - obszar załącznika nr 5
 - granicz podziału załączników
 - granicz powiatu
 - granicz województwa
 - granicz obrębów ewidencyjnych

Gmina Biała Piska
Plac Adama Mickiewicza 25,
12-230 Biała Piska

mgr Filip Sokolowski - główny projektant,
uprawniony projektant w planowaniu przestrzennym
(Dz.U. z 2023 r. poz. 977 z późn. zm. art. 5 pkt 3/)

mgr Anna Łączkowska-Sokolowska - planowanie
przebiegu,
uprawniony projektant w planowaniu przestrzennym
(Dz.U. z 2023 r. poz. 977 z późn. zm. art. 5 pkt 3/)

mgr inż. arch. Maja Geryszewska - planowanie
przebiegu,
uprawniony projektant w planowaniu przestrzennym
(Dz.U. z 2023 r. poz. 977 z późn. zm. art. 5 pkt 3/)

mgr inż. arch. Aleksandra Kudła - planowanie przebiegu
mgr Patrycja Budnik-Lysak - prognoza oddziaływania na
środowisko

mgr Artur Żmudczyński - prognoza skutków finansowych

Załącznik nr 1
do Uchwały Nr
Rady Miejskiej w Białej Piskiej
z dnia

OPINIONOWANIE I UZGADNIANIE
- PROJEKT Z CZERWCA 2024

Projekt został sporządzony na podstawie cyfrowej mapy zasadniczej w
skali 1:2000, pobranej z zasobu Starostwa Powiatowego, w układzie
współrzędnych: ETRF2000-PL / CS2000/21

SKALA
1:2 000

10 0 10 20 30 40 50 m