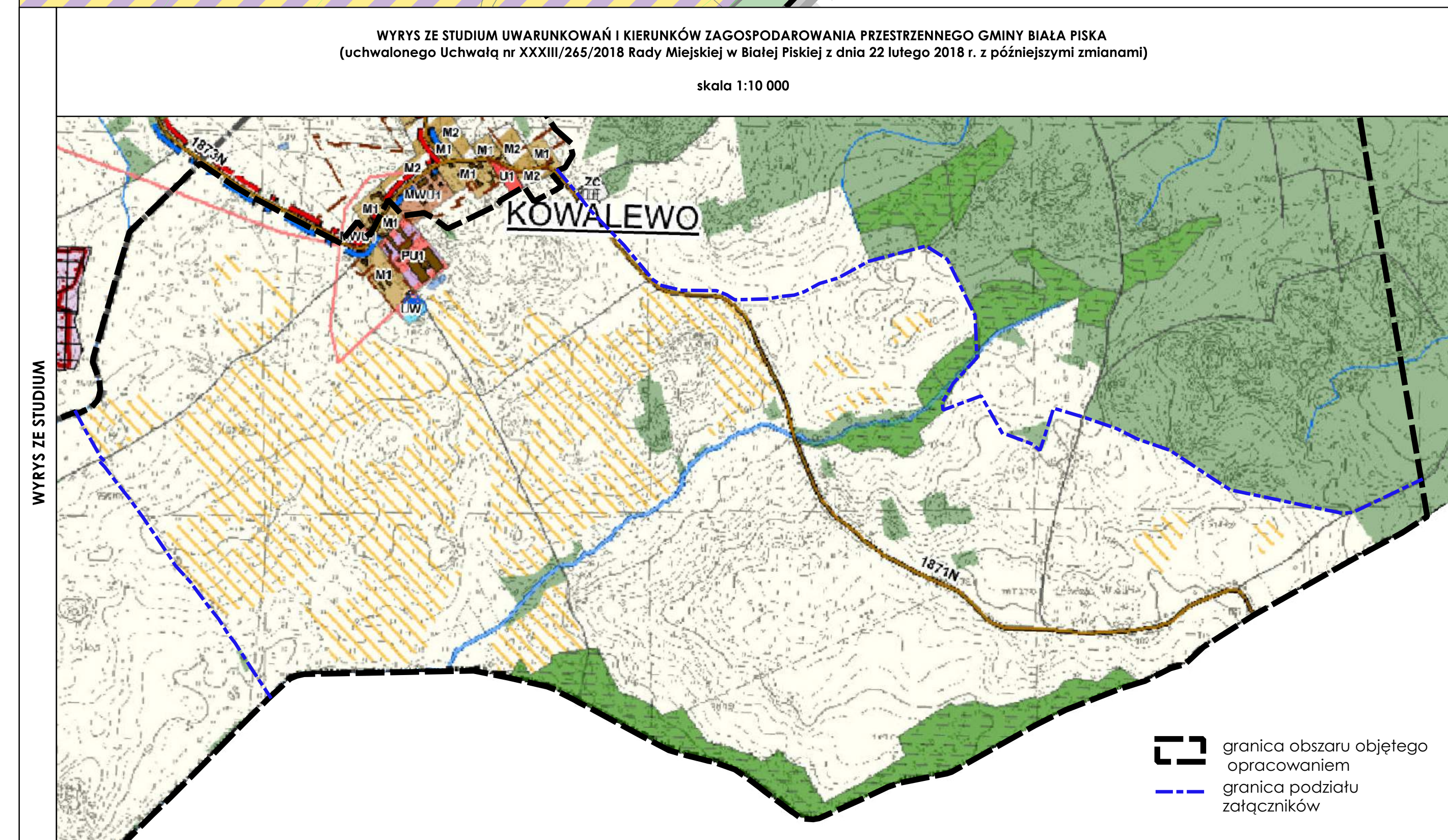
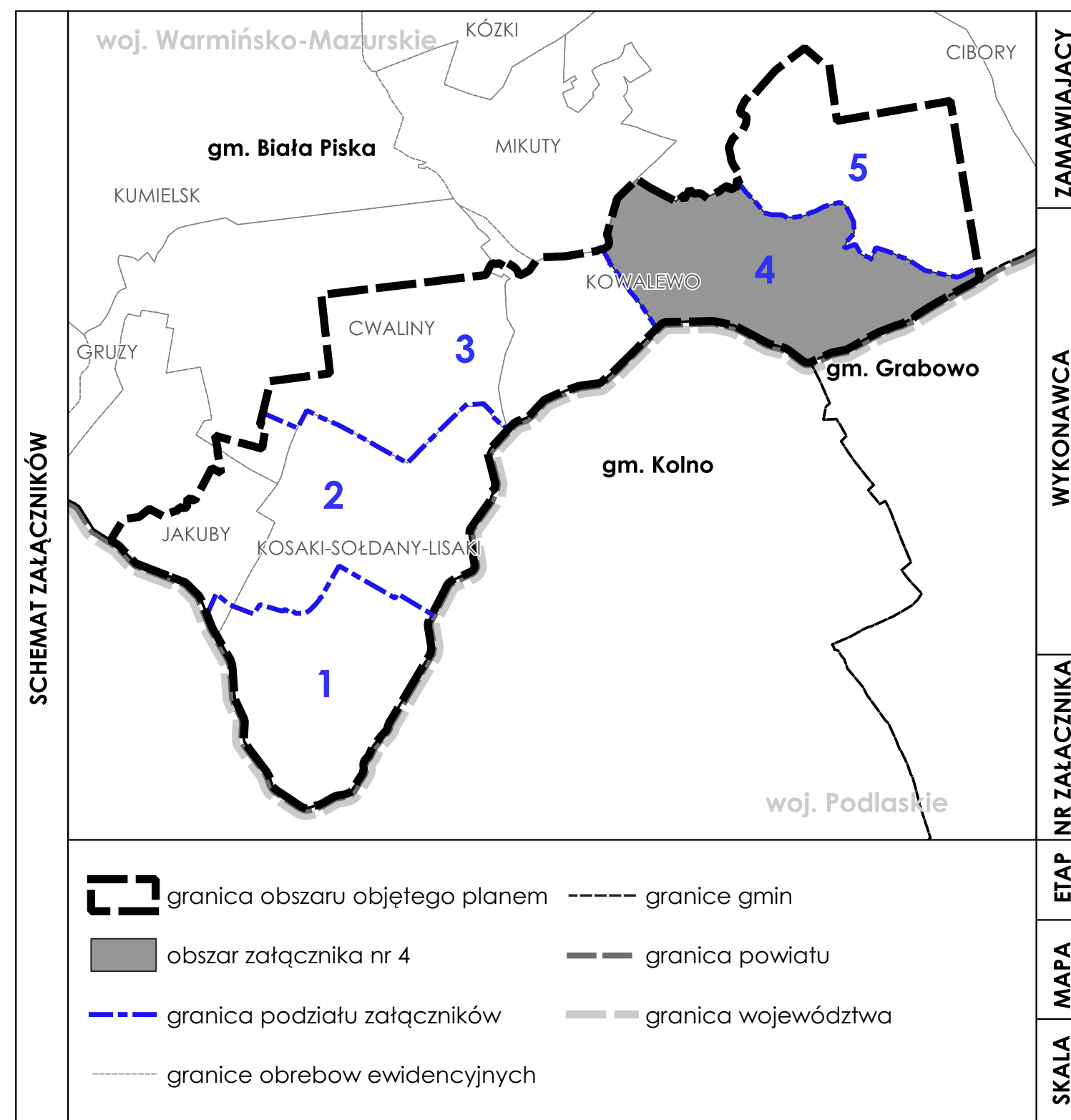


- I. OZNACZENIA BĘDĄCE USTALENIAMI OBOWIĄZUJĄCYMI PLANU**
1. Oznaczenia ogólne
- granicz obszaru objętego planem
  - linie rozgraniczające tereny o różnym przeznaczeniu lub różnych sposobach zagospodarowania
  - symbol cyfrowy - numer załącznika
  - symbol cyfrowy - numer terenu
  - symbol literowy - przedział terenu
2. Oznaczenia określające warunki, zasady i standardy kształtowania zabudowy i zagospodarowania terenu
- pos zieleni izolacyjnej
  - strefa biologicznie czynna
3. Oznaczenia określające zasady ochrony dziedzictwa kulturowego i zabytków, w tym krajoznictwa kulturowych
- strefa ochrony konserwatorskiej stanowisk archeologicznych
4. Przeznaczenie terenu
- teren zabudowy mieszkaniowej jednorodzinnej (wzrostkowej)
  - teren usług sportu i rekreacji
  - teren produkcji energii lub zabudowy związanej z rolnictwem
  - teren elektrowni słonecznej lub zabudowy związanej z rolnictwem
  - teren dróg zbiorczych
  - teren komunikacji drogowej wewnętrznej
  - teren zabudowy związanej z rolnictwem
  - teren zabudowy zagrodowej
  - teren produkcji w gospodarstwach rolnych, hodowlanych, ogrodniczych
  - teren wód powierzchniowych i śródlądowych
  - teren lasu
  - teren zieleni naturalnej
- II. OZNACZENIA INFORMACYJNE, NIEBĄDĄCE USTALENIAMI OBOWIĄZUJĄCYMI PLANU:**
- granicz podziału załączników
  - przebieg dystrybucyjnych, rozprowadzających i odwrót funkcjonalnych, w tym z zabudową
  - grunty o znaczeniu ochronnym na podstawie przepisów odrębnych
  - strefa ochrony sanitarnej w odległości 50 m od cmentarza
  - strefa ochrony sanitarnej w odległości 100 m od cmentarza
  - proponowane linie podziału
  - wymiary w metrach
  - granicz województwa warmińsko-mazurskiego
  - granicz powiatu piskiego
  - granicz gminy Biała Piska
  - granicz obrębów ewidencyjnych



- III. OZNACZENIA Z STUDIUM**
- GRANICZ OPRACOWANIA
  - RZESKI
  - STROMIENIE
  - LASY
  - GRUNTY KLAS II-B O NAJWYŻSZEJ PRZYDATNOŚCI DLA PRODUKCJI ROLNEJ
  - STREFY OCHRONY WODNOŚCI (BUDOWNI)
  - LASY OCHRONNE
  - SIŁOWNIE NAPIĘCIA
  - DRUGI FUNKCYJNE
  - NUMERY DROG POWIATOWYCH
  - SIŁAK ULANOWY
  - CIĘŻAROWY SIŁAK KONTENEROWY
  - TERENY WIELOFUNKCYJNE I ZABUDOWY WSI (M)
  - TERENY ZABUDOWY MIESZKANOWEJ WIELORODZINNEJ I Z USŁUGAMI (MMW)
  - TERENY ZABUDOWY USŁUGOWEJ (U)
  - TERENY ZABUDOWY PRZEMYSŁOWO-USŁUGOWEJ (PU)
  - TERENY INFRASTRUKTURY TECHNICZNEJ (LW, BEK, TK)
  - TERENY HODOWLE
  - TERENY CMENTARZY (C)



**OPINOWANE I UZGADNIANE**  
- PROJEKT CZERWCA 2014

Projekt został sporządzony na podstawie cyfrowej mapy zasadniczej w skali 1:2000, pobranej z bazy Słownika Powiatowego, w układzie współrzędnych: EPSG:2109, UTM, 32QDDQ.

10 0 10 20 30 40 50 m

1:2 000